

**Welcome**  
TO GARDA LAKE - ITALY

**FIND YOUR WAY  
TO RIDE THE LAKE!**



**ACTION**  
**bike Tours**  
**& more**  
*carpentari*

**SCOTT** OFFICIAL PARTNER


# ACTION BIKE TOURS & MORE

A.S.D CARPENTARI BIKE TEAM




## CHI SIAMO WHO WE ARE WER SIND WIR


*Action Bike Tours & More*

 *Le nostre guide conoscono molto bene il territorio e sono state formate anche attraverso corsi specifici per maestri mtb, corsi di servizio assistenza tecnica, primo soccorso,... Siamo convinti che queste competenze fanno la differenza e diventano preziose nel momento della gestione degli imprevisti. Ognuna di loro ha la propria personalità ma ciò che le accomuna sono doti di grande disponibilità, conoscenza di lingue straniere e soprattutto una grande passione per la bicicletta! Compito della guida, oltre che far conoscere e divertire in sicurezza, è anche sensibilizzare ad un comportamento ecologico nel rispetto della natura che ci ospita.*

---

 *Our Guides know the territory well and completed training courses for mtb instructors, courses in technical service assistance, and first aid....we are convinced that these skills make the difference and are valuable in managing the unforeseen events that may arise. Each one of them has their own personality, but all of them share the characteristics of being helpful, knowing foreign languages, and having a passion for bicycles! It is the guide's job to show the territory and have fun in safety, and to share an awareness of good ecological behavior in the nature that hosts us.*

---

 *Ihr Guide kennen die Umgebung sehr gut und sind alle Spezialisten auf dem MTB-Gebiet, in der technischen Ausbildung, die erste Rettung und sw. Dieses Know-how kann in schwierigen Situationen sehr behilflich sein!! Jede Guide hat ihre Persönlichkeit aber bei jeder findet man grosse Hilfsbereitschaft, Fremdsprachenkenntnisse und vor Allem eine grosse Leidenschaft fuer das Bike! Jede Guide wird euch mit Spass und Sicherheit fuehren, dennoch immer mit grossem Respekt und Umweltbewusstsein fuer die Natur, die uns umgibt!*



# LET YOU GUIDE

ACTION BIKE TOURS & MORE



## LE TUE GUIDE YOUR GUIDE IHR GUIDE

 **IL NOSTRO OBIETTIVO**

*È quello di promuovere la bicicletta e lo straordinario territorio del Lago di Garda.*

 **OUR OBJECTIVE**

*Is to promote the bicycle and the extraordinary territory of Lak Garda.*

 **UNSER ZIEL**

*Ist das Bike-Bereich weiter zu entwickeln und der Gardasee noch aktraktiv zu gestalten.*



**LORIS**



**LORENZO**



**TOMMASO**



**MATTIA**



**ENRICO**



**WALTER**



**NICOLA**

 **ACTION**  
bike Tours  
& more  
carpentari



**ITALIANO**



**SCEGLI IL TUO  
TOUR!**

 **SCOTT** OFFICIAL PARTNER



## XC / AM

X-COUNTRY  
ALL MOUNTAIN

	KM	DIFFERENCE	TECHNICALITY	PHYSICAL ENGAGEMENT
<b>VAL DEI CINGHENI</b>	<b>45 km</b>	<b>650 mt</b>	★ ★ ☆ ☆	★ ☆ ☆ ☆
<b>DAI CARGOLINI AI TOVI</b>	<b>42 km</b>	<b>1.320 mt</b>	★ ★ ☆ ☆	★ ★ ★ ☆
<b>SAN ZOAM</b>	<b>43 km</b>	<b>1.100 mt</b>	★ ★ ☆ ☆	★ ★ ★ ☆
<b>GIRO DELLE MALGHE</b>	<b>80 km</b>	<b>2.00 mt</b>	★ ★ ☆ ☆	★ ★ ★ ☆
<b>BECCA</b>	<b>32 km</b>	<b>1.050 mt</b>	★ ★ ☆ ☆	★ ★ ☆ ☆
<b>MONTE CASALE</b>	<b>70 km</b>	<b>1.000 mt</b>	★ ★ ☆ ☆	★ ★ ★ ★
<b>COSTE DI CAVEDINE</b>	<b>34 km</b>	<b>950 mt</b>	★ ★ ☆ ☆	★ ★ ☆ ☆
<b>PASSO ROCCHETTA</b>	<b>38 km</b>	<b>1.600 mt</b>	★ ★ ★ ★	★ ★ ★ ☆
<b>MALGA GRASSI</b>	<b>32 km</b>	<b>1.100 mt</b>	★ ★ ☆ ☆	★ ★ ★ ☆
<b>TREMALZO</b> (with shuttle bus)	<b>29 km</b>	<b>300 mt</b>	★ ★ ★ ☆	★ ☆ ☆ ☆
<b>BOCCA DEI FORTINI</b>	<b>38 km</b>	<b>1.100 mt</b>	★ ★ ★ ☆	★ ★ ★ ☆

## EN | ENDURO

	KM	DIFFERENCE	TECHNICALITY	PHYSICAL ENGAGEMENT
<b>DOSSO DEI ROVERI</b>	<b>28 km</b>	<b>1.400 mt</b>	★ ★ ☆ ☆	★ ★ ★ ☆
<b>SPIAZ DE NAVESELE</b>	<b>11 km</b>	<b>500 mt</b>	★ ★ ★ ☆	★ ★ ★ ☆
<b>MALGA CASET</b> (with shuttle bus)	<b>29 km</b>	<b>1.500 mt</b>	★ ★ ☆ ☆	★ ★ ★ ★

## DH / FR

DOWNHILL  
FREERIDE

	KM	DIFFERENCE	TECHNICALITY	PHYSICAL ENGAGEMENT
<b>601</b>	<b>10 km</b>	<b>1.500 mt</b>	★ ★ ★ ★	★ ★ ★ ★
<b>VAL DEL DIAOL</b>	<b>4,5 km</b>	<b>1.050 mt</b>	★ ★ ★ ★	★ ★ ★ ★
<b>SPIAZ DE NAVESELE</b>	<b>6 km</b>	<b>500 mt</b>	★ ★ ★ ☆	★ ★ ★ ☆
<b>TRAOLE</b>	<b>7,5 km</b>	<b>1.000 mt</b>	★ ★ ★ ☆	★ ★ ★ ★

# FM | FAMILY EASY

	KM	DIFFERENCE	TECHNICALITY	PHYSICAL ENGAGEMENT
<b>PONALE</b>	<b>20 km</b>	<b>600 mt</b>	★☆☆☆	★☆☆☆
<b>BAGATTOLI</b>	<b>30 km</b>	<b>200 mt</b>	★☆☆☆	★☆☆☆
<b>OLIVAIA</b>	<b>25 km</b>	<b>200 mt</b>	★☆☆☆	★★☆☆
<b>BUSATTE</b>	<b>20 km</b>	<b>230 mt</b>	★☆☆☆	★★☆☆

# RD | ROAD

	KM	DIFFERENCE	TECHNICALITY	PHYSICAL ENGAGEMENT
<b>I 3 LAGHI</b>	<b>130 km</b>	<b>1.200 mt</b>	★☆☆☆	★☆☆☆
<b>GIRO DI AFFI</b>	<b>110 km</b>	<b>600 mt</b>	★☆☆☆	★☆☆☆
<b>LE TRE CIME</b>	<b>95 km</b>	<b>1.650 mt</b>	★☆☆☆	★★☆☆

# TH | TECHNICAL STAGES

	DIFFERENCE	TECHNICALITY	PHYSICAL ENGAGEMENT
<b>MODULO 1</b>	<b>NEW</b>	★☆☆☆	★☆☆☆
<b>MODULO 2</b>	<b>NEW</b>	★★☆☆	★★☆☆
<b>MODULO 3</b>	<b>NEW</b>	★★☆☆	★★☆☆

# SPECIALS | SPECIAL OPPORTUNITY

**PRIVATE TRAINING PROGRAM**  
**TEAM BUILDING EXPERIENCE**  
**BMX JR SCHOOL**

**XC**X-COUNTRY  
ALL MOUNTAIN**VAL DEI CINGHENI****PERCORSO: 45 km****DISLIVELLO: 650 mt****TECNICITA':** ★★☆☆**IMPEGNO FISICO:**

★★★★

**DESCRIZIONE:**

Una successione di ambienti naturali spettacolari. Dagli uliveti alle pinete, dalle falesie a picco sul Garda alle immense pareti del Brenta. Sentieri, strade forestali e singletracks sui quali divertirsi senza dover affrontare elevate difficoltà.

**XC**X-COUNTRY  
ALL MOUNTAIN**DAI CARGOLINI AI TOVI****PERCORSO: 42 km****DISLIVELLO: 1.320 mt****TECNICITA':** ★★☆☆**IMPEGNO FISICO:**

★★★★

**DESCRIZIONE:**

Una volta percorso il fondovalle di Bolognano, si inizia a salire sul Monte Creino. Arrivati a Malga Fiavei si prosegue alla volta del Monte Velo. Giunti in località Due Sassi, dopo aver ammirato un meraviglioso panorama, si comincia la discesa che tra boschi di faggio e castagno ci riporta verso casa.

**XC**X-COUNTRY  
ALL MOUNTAIN**SAN ZOAM****PERCORSO: 43 km****DISLIVELLO: 1.100 mt****TECNICITA':** ★★☆☆**IMPEGNO FISICO:**

★★★★

**DESCRIZIONE:**

Dopo aver attraversato l'olivaia iniziamo a salire per una lunga e faticosa salita d'asfalto confortati da un meraviglioso scorcio di Lago alle nostre spalle, fino ad arrivare a San Giovanni al monte. Di qui, ammirando le maestose Dolomiti di Brenta, cominciamo la discesa attraverso divertenti singletracks che ci riporteranno al lago.

**XC**X-COUNTRY  
ALL MOUNTAIN**GIRO DELLE MALGHE****PERCORSO: 80 km****DISLIVELLO: 2.000 mt****TECNICITA':** ★★☆☆**IMPEGNO FISICO:**

★★★★☆

**DESCRIZIONE:**

Un'avventura ricca di salite e strappi off-road, discese tecniche e dislivelli impegnativi indicati per chi cerca nuove sfide da affrontare con entusiasmo e caparbietà sportiva.

**XC**X-COUNTRY  
ALL MOUNTAIN**BECCA****PERCORSO: 32 km****DISLIVELLO: 1.050 mt****TECNICITA':** ★★☆☆**IMPEGNO FISICO:**

★★★★☆

**DESCRIZIONE:**

Tra ulivi e falesie per l'arrampicata, saliamo in direzione Troiana verso Drena. Proseguiamo la salita verso La Becca lungo facili strade forestali immerse nei boschi. La discesa, scorrevole e non troppo impegnativa, ci porta ad ammirare l'abitato di Drena ed a scoprire il suo omonimo castello.

**XC**X-COUNTRY  
ALL MOUNTAIN**MONTE CASALE****PERCORSO: 70 km****DISLIVELLO: 1.000 mt****TECNICITA':** ★★☆☆**IMPEGNO FISICO:**

★★★★★

**DESCRIZIONE:**

Lasciamo il Lago e, arrivati a S. Giovanni, affrontiamo il bosco. Qui, per facili sentieri, raggiungiamo il Monte Casale dove ci si apre una visuale fantastica: da un lato le Dolomiti di Brenta e il Carè Alto, dall'altra la Valle di Laghi. Scendendo possiamo ammirare l'incantevole laghetto di Tenno e lo straordinario borgo medievale di Canale.



**XC**X-COUNTRY  
ALL MOUNTAIN**COSTE DI CAVEDINE****PERCORSO: 34 km****DISLIVELLO: 950 mt****TECNICITA':** ★★☆☆**IMPEGNO FISICO:**

★★★★

**DESCRIZIONE:**

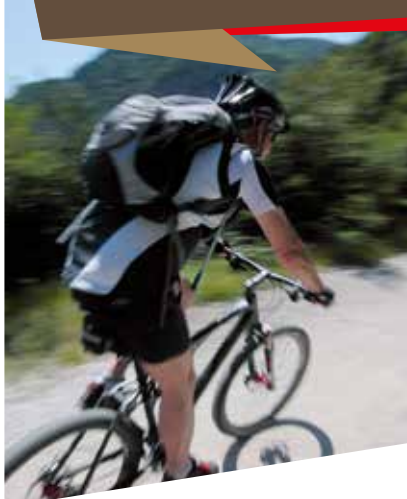
Partiamo dalle antiche cave di Oolite e attraversando la zona dei castagneti, raggiungiamo l' antico borgo di Braila. Da qui, percorrendo facili singletracks, raggiungiamo l'incantevole Dos Cal da dove ci tuffiamo in un toboga di rara bellezza che ci farà dimenticare tutta la fatiche!

**NEW****XC**X-COUNTRY  
ALL MOUNTAIN**PASSO ROCCHETTA****PERCORSO: 38 km****DISLIVELLO: 1.600 mt****TECNICITA':** ★★★★★**IMPEGNO FISICO:**

★★★★☆

**DESCRIZIONE:**

Dopo una spettacolare risalita, passando da sentieri a picco sul lago e dalla splendida Val di Ledro, raggiungiamo Bocca dei fortini dove prendiamo un po' di fiato ammirando le bellezze del panorama. Raggiungiamo in breve Passo Rocchetta da dove cominciamo la discesa; ci aspettano dapprima un roccioso singletrack e poi panoramiche strade forestali. Gran finale con la splendida strada Ponale.

**XC**X-COUNTRY  
ALL MOUNTAIN**MALGA GRASSI****PERCORSO: 70 km****DISLIVELLO: 1.000 mt****TECNICITA':** ★★☆☆**IMPEGNO FISICO:**

★★★★☆

**DESCRIZIONE:**

Questo tour emoziona per il susseguirsi dei diversi scenari naturali che il Lago di Garda offre. L'impegno fisico richiesto per raggiungere il paese di Campi viene ripagato dal passaggio tra pascoli fioriti, freschi corsi d'acqua e scenari rocciosi.

**XC**X-COUNTRY  
ALL MOUNTAIN**TREMALZO CON SHUTTLE****PERCORSO: 29 km****DISLIVELLO: 300 mt****TECNICITA':** ★★☆☆**IMPEGNO FISICO:**

★★☆☆

**DESCRIZIONE:**

Una splendida opportunità per immergersi nei colori e nei paesaggi dell'Alto Garda: le sfumature rosate della roccia dolomitica, i riflessi delle acque del Lago di Ledro e le rigogliose campagne del fondovalle.

**XC**X-COUNTRY  
ALL MOUNTAIN**BOCCA DEI FORTINI****COURSE: 38 km****DISLIVELLO: 1.500 mt****TECNICITA':** ★★☆☆**IMPEGNO FISICO:**

★★★★☆

**DESCRIZIONE:**

Un Classico: panorami mozzafiato e una lunga salita che metterà a dura prova capacità tecniche e resistenza fisica! Ma una volta giunti a Bocca dei fortini, la fatica è ripagata da una delle più belle discese dell'Alto Garda! Buone gambe e abilità tecnica sono quindi indispensabili per affrontare e godersi al meglio questo tour...



**ACTION**  
bike Tours  
& more  
carpentari



**SCOTT** OFFICIAL PARTNER

**PERCORSO: 28 km****DISLIVELLO: 1.400 mt****TECNICITA':** ★★☆☆**IMPEGNO FISICO:**

★★☆☆

**DESCRIZIONE:**

Saliamo dalle pendici del Monte Baldo ammirando il Lago dal versante est, dapprima su asfalto, poi continuando lungo la bassa via del Garda fino al dosso dei Roveri. Di qui scendiamo lungo uno spettacolare e tecnico singletrack fino a Navene.

**PERCORSO: 11 km****DISLIVELLO: 500 mt****TECNICITA':** ★★★☆**IMPEGNO FISICO:**

★★★★

**DESCRIZIONE:**

Saliamo lungo la strada del Baldo ammirando costantemente i magnifici scenari che il lago ci offre. Una volta giunti al Dos Casina (1000 s.l.m) imbocchiamo il sentiero sulla destra dapprima scorrevole e veloce, infine ripido, roccioso e tecnico. Itinerario perfetto per i riders amanti della tecnica.

**PERCORSO: 38 km****DISLIVELLO: 1.500 mt****TECNICITA':** ★★★☆**IMPEGNO FISICO:**

★★★★

**DESCRIZIONE:**

Un enduro in grande stile. Dai 1600 mt di Bocca Caset scendiamo lungo un bel sentiero fino alla Valle di Ledro per poi salire immersi nei boschi fino ai 1200 mt di Bocca dei Fortini. Dopo qualche km di trasferimento in quota, ammirando scorci di lago da sogno, scendiamo attraverso spettacolari single track con gran finale sulla Ponale.



**PERCORSO: 10 km****DISLIVELLO: 1.500 mt****TECNICITA':** ★★★★★**IMPEGNO FISICO:**

★★★★★

**DESCRIZIONE:**

*Il sentiero più famoso dell'Alto Garda. Tecnica, forma fisica ed un pizzico di follia sono indispensabili per affrontare questa discesa, tra le più difficili della zona. Una sfida a cui un vero rider non si può sottrarre!!!*

**PERCORSO: 4,5 km****DISLIVELLO: 1.050 mt****TECNICITA':** ★★★★★☆**IMPEGNO FISICO:**

★★★★☆

**DESCRIZIONE:**

*Saliamo lungo la strada del Baldo ammirando costantemente i magnifici scenari che il lago ci offre. Una volta giunti al Dos Casina (1000 s.l.m) imbocchiamo il sentiero sulla destra dapprima scorrevole e veloce, infine ripido, roccioso e tecnico. Itinerario perfetto per i riders amanti della tecnica.*

**PERCORSO: 6 km****DISLIVELLO: 500 mt****TECNICITA':** ★★★★★☆**IMPEGNO FISICO:**

★★★★☆

**DESCRIZIONE:**

*Con l'aiuto dello shuttle, raggiungiamo il Dos Casina da dove parte la nostra discesa. Lo scorrevole e facile singletrack in pieno bosco si trasforma presto in un'adrenalica pietraia con costante vista sul Lago!*



**PERCORSO:** 7,5 km

**DISLIVELLO:** 500 mt

**TECNICITA':** ★★☆☆

**IMPEGNO FISICO:**

★★★★

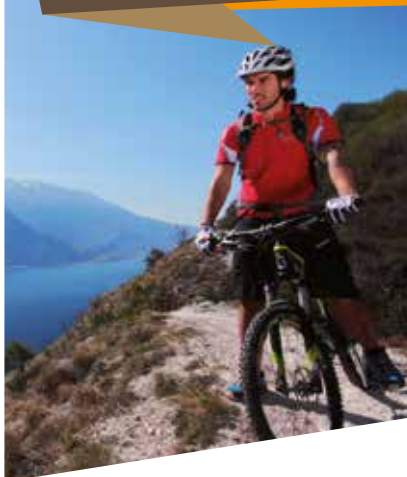
**DESCRIZIONE:**

Già prova speciale di gare enduro. Dopo una veloce, anche se impegnativa, salita raggiungiamo località Malga Zures da dove si snoda il divertente roccioso singletrack che in breve ci riporterà a valle.



let  
you  
guide  
BRIEFING POINT  
EVERY DAY

**ACTION**  
bike TOURS  
& more  
carpentari

**PERCORSO: 20 km****DISLIVELLO: 600 mt****TECNICITA':** ★☆☆☆☆**IMPEGNO FISICO:**

★☆☆☆☆

**DESCRIZIONE:**

Da non perdere: la Ponale è uno dei sentieri più belli d'Europa! La lieve e costante salita a ridosso del Lago lo rende un tour adatto a tutti, capace di offrire meravigliosi e caratteristici scorci panoramici

**PERCORSO: 30 km****DISLIVELLO: 200 mt****TECNICITA':** ★☆☆☆☆**IMPEGNO FISICO:**

★☆☆☆☆

**DESCRIZIONE:**

Una rilassante pedalata nella natura lungo sicure piste ciclabili sentieri di campagna. Perfetto per chi cerca un tour in bicicletta poco impegnativo ma estremamente affascinante.

*“Ideale per famiglie e bambini!”*

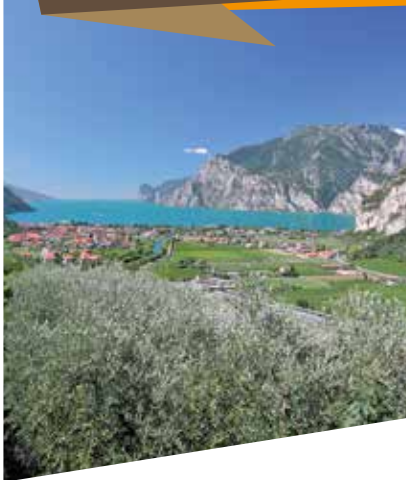
**PERCORSO: 25 km****DISLIVELLO: 200 mt****TECNICITA':** ★☆☆☆☆**IMPEGNO FISICO:**

★★☆☆☆

**DESCRIZIONE:**

Su e giù per i facili sentieri immersi negli ulivi. Itinerario semplice dedicato a chi vuole avvicinarsi al mondo della MTB.



**PERCORSO: 20 km****DISLIVELLO: 230 mt****TECNICITA':** ★☆☆☆☆**IMPEGNO FISICO:**

★☆☆☆☆

**DESCRIZIONE:**

Partendo da Torbole, una salita costante ma non troppo impegnativa ci porta in zona Busatte. Da qui il panorama è splendido e avremo la possibilità di conoscere uno dei Parchi attrezzati più belli della zona: BMX Park e Parco Avventura. Potremo fare sosta sul grande prato antistante e ripartire inoltrandoci nel magnifico boschetto per goderci colori, suoni, profumi della natura.

let  
you  
guide  
BRIEFING POINT  
EVERY DAY

**ACTION**  
bike Tours  
& more  
carpentari

**PERCORSO:** 130 km**DISLIVELLO:** 1.200 mt**TECNICITA':** ★★☆☆**IMPEGNO FISICO:**

★★★★

**DESCRIZIONE:**

L'azzurro dei Laghi è la costante di questo tour. Dal lago di Garda a quello di Idro fino alle strade tortuose della Valle di Valvestino per poi riscendere verso Gargnano. Percorso molto guidato e divertente.

**PERCORSO:** 110 km**DISLIVELLO:** 600 mt**TECNICITA':** ★☆☆☆**IMPEGNO FISICO:**

★★☆☆

**DESCRIZIONE:**

Giro piacevole e poco impegnativo caratterizzato da salite regolari e divertenti su e giù che ci accompagneranno attraverso paesaggi lunari e scenari da sogno.

**PERCORSO:** 95 km**DISLIVELLO:** 1.650 mt**TECNICITA':** ★★☆☆**IMPEGNO FISICO:**

★★★★

**DESCRIZIONE:**

Tour dedicato agli scalatori che potranno emulare le gesta dei loro beniamini pedalando lungo la mitica salita del Monte Bondone.



## **PEDALARE NON È SOLO CAPACITÀ ATLETICA ED IMPEGNO FISICO!**

*Per divertirsi con la propria MTB e affrontare in sicurezza ogni tipo di percorso è fondamentale acquisire la necessaria tecnica di guida. Con questo intento sono nati i diversi moduli che si rivolgono a qualsiasi tipo di biker, dal principiante all'esperto, per far conoscere, approfondire o consolidare la tecnica di guida MTB. Affrontare le salite e le discese sarà poi tutta un'altra cosa!*



### **MODULO 1 PER COMINCIARE BENE!**

*Tecniche di base per imparare a divertirsi con la propria MTB acquisendo sicurezza di guida. Rivolto ai principianti o a chi desidera cominciare ad avvicinarsi alle tecniche di guida.*

**TECNICITA':**



**IMPEGNO FISICO:**



### **MODULO 2 PER APPROFONDIRE LA TECNICA!**

*Tecniche avanzate per affrontare al meglio ogni tipo di percorso. Rivolto ai biker che intendono migliorare la propria tecnica di guida.*

**TECNICITA':**



**IMPEGNO FISICO:**



### **MODULO 3 PER CONSOLIDARE LA TECNICA!**

*Approfondimento sulle tecniche di guida MTB. Rivolto ai biker che vogliono affinare la propria capacità tecnica su ogni tipo di percorso.*

**TECNICITA':**



**IMPEGNO FISICO:**





The first part of the document discusses the importance of maintaining accurate records of all transactions. It emphasizes that every entry, no matter how small, should be recorded to ensure the integrity of the financial data. This includes not only sales and purchases but also expenses, income, and any other financial activity.

The second part of the document provides a detailed breakdown of the accounting process. It outlines the steps from recording transactions to the preparation of financial statements. This includes identifying the accounts affected by each transaction, debiting and crediting the appropriate accounts, and ensuring that the accounting equation remains balanced.

The third part of the document focuses on the preparation of the financial statements. It explains how the data from the accounting records is used to create the balance sheet, income statement, and statement of cash flows. It also discusses the importance of reviewing these statements for accuracy and consistency.

The final part of the document offers some practical advice for managing the accounting process. It suggests using clear and concise language in all entries, double-checking calculations, and keeping up-to-date with the latest accounting standards and regulations.

 **ACTION**  
bike Tours  
& more  
carpentari



ENGLISH



**CHOOSE YOUR  
TOUR!**

 **SCOTT** OFFICIAL PARTNER

**XC**X-COUNTRY  
ALL MOUNTAIN**VAL DEI CINGHENI****COURSE: 45 km****ELEV. GAIN: 650 mt****TECHNICALITY:****LEVEL OF DIFFICULTY:****DESCRIPTION:**

"A succession of spectacular natural environments: from olive to pine trees, from the cliffs over Lake Garda to the immense precipices of Brento. Trails, forest roads and singletracks on which you can have fun without having to face high difficulty."

**XC**X-COUNTRY  
ALL MOUNTAIN**DAI CARGOLINI AI TOVI****COURSE: 42 km****ELEV. GAIN: 1.320 mt****TECHNICALITY:****LEVEL OF DIFFICULTY:****DESCRIPTION:**

"...upon finishing the valley bottom route in Bolognano you begin to climb Monte Creino. Arriving at Malga Fiavei (an alpine summer pasture) you continue on to towards Monte Velo. After reaching the locality of Due Sassi and admiring the marvelous panorama you begin the descent through chestnut and beech tree forests that lead you back home..."

**XC**X-COUNTRY  
ALL MOUNTAIN**SAN ZOAM****COURSE: 43 km****ELEV. GAIN: 1.100 mt****TECHNICALITY:****LEVEL OF DIFFICULTY:****DESCRIPTION:**

"After crossing the olive groves we will begin to ascend a long and tiring asphalt climb, comforted by a marvelous view of the Lake at our backs, until we arrive at San Giovanni al Monte. From here, admiring the majestic Brenta Dolomites, we will begin the descent towards fun singletracks that will take us back to the Lake"



**XC**X-COUNTRY  
ALL MOUNTAIN**GIRO DELLE MALGHE****COURSE: 80 km****ELEV. GAIN: 2.000 mt****TECHNICALITY:****LEVEL OF DIFFICULTY:****DESCRIPTION:**

“A rich adventure of steep climbs, riveting off-roading, technical descents and difficult gaps for those who search to face new challenges with enthusiasm and athletic tenacity.”

**XC**X-COUNTRY  
ALL MOUNTAIN**BECCA****COURSE: 32 km****ELEV. GAIN: 1.050 mt****TECHNICALITY:****LEVEL OF DIFFICULTY:****DESCRIPTION:**

“Between olive trees and cliffs we climb in the direction of Troiana towards Drena. We continue the ascent towards Becca, riding along easy forest roads through the woods. The rolling, gradual descent, which isn't too difficult, takes us to admire the village of Drena and discover its castle.”

**XC**X-COUNTRY  
ALL MOUNTAIN**MONTE CASALE****COURSE: 70 km****ELEV. GAIN: 1.000 mt****TECHNICALITY:****LEVEL OF DIFFICULTY:****DESCRIPTION:**

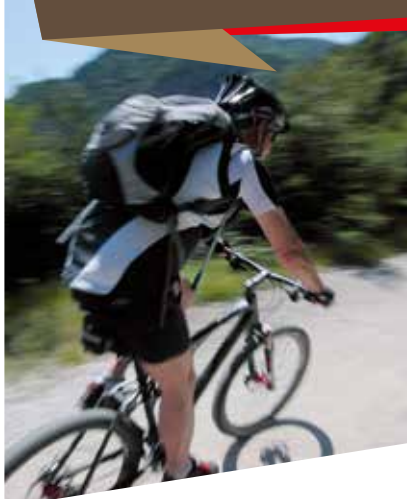
“... we leave the lake and arrive at San Giovanni, where we confront the forest. Here, riding along easy trails, we reach Monte Casale where the path opens up on a fantastic visual: on one side the Brenta dolomites and the Carè Alto, on the other the Valley of Lakes. As we descend we can enjoy seeing the charming Tenno Lake and the extraordinary medieval village, Canale.”

**XC**X-COUNTRY  
ALL MOUNTAIN**COSTE DI CAVEDINE****COURSE: 34 km****ELEV. GAIN: 950 mt****TECHNICALITY:****LEVEL OF DIFFICULTY:****DESCRIPTION:**

We'll depart from the ancient Oolite caves and bike across a zone of chestnut trees before reaching the historic Braila village. From there we'll ride along the easy singletracks until we reach the charming Dos Cal where we can plunge in a toboggan that will help us forget all of the fatigue.

**NEW****XC**X-COUNTRY  
ALL MOUNTAIN**PASSO ROCCHETTA****COURSE: 38 km****ELEV. GAIN: 1.600 mt****TECHNICALITY:****LEVEL OF DIFFICULTY:****DESCRIPTION:**

"After a spectacular ascent, traveling trails that lead us along the ridge that overlooks the lake and the splendor of the Ledro Valley, we will reach Bocca dei Fortini where we can take a moment to breathe and admire the beauty of the panorama. Then we'll reach the Rocchetta Pass from where we'll begin our descent, first a rocky singletrack awaits us and then panoramic forest roads. The Gran Finale is the splendid Ponale Road."

**XC**X-COUNTRY  
ALL MOUNTAIN**MALGA GRASSI****COURSE: 70 km****ELEV. GAIN: 1.000 mt****TECHNICALITY:****LEVEL OF DIFFICULTY:****DESCRIPTION:**

"This tour is striking for the succession of diverse natural scenes that the Garda Lake offers. The physical work demanded to reach the village of Campi is repaid by a beautiful passage through flowering pastures, freshwater streams, and a rocky scenery."

**XC**X-COUNTRY  
ALL MOUNTAIN**TREMALZO CON SHUTTLE****COURSE: 29 km****ELEV. GAIN: 300 mt****TECHNICALITY:****LEVEL OF DIFFICULTY:****DESCRIPTION:**

*“A splendid opportunity to immerse oneself in the colors and landscapes of the Alto Garda area: the red shades of the Dolomite rocks, the reflections off the Lake Ledro water, the thriving countryside of the valley bottom...”*

**XC**X-COUNTRY  
ALL MOUNTAIN**BOCCA DEI FORTINI****COURSE: 38 km****ELEV. GAIN: 1.500 mt****TECHNICALITY:****LEVEL OF DIFFICULTY:****DESCRIPTION:**

*“A Classic: breathtaking panoramas and a long climb that puts technical capacity and physical resistance to the test! Upon arrival at the Bocca dei Fortini, all the fatigue is forgotten in one of the most beautiful downhill rides of the Alto Garda area! Good legs and technical ability are indispensable when taking on and enjoying this tour to the fullest...”*



**ACTION**  
bike Tours  
& more  
carpentari



**SCOTT** OFFICIAL PARTNER



**COURSE: 28 km****ELEV. GAIN: 1.400 mt****TECHNICALITY:****LEVEL OF DIFFICULTY:****DESCRIPTION:**

We'll pedal up the slopes of Monte Baldo admiring the Lake from the east face, first on asphalt, then continuing along the col of Lake Garda to Dosso dei Roveri. From here we'll ride down a scenic and technical singletrack to Navene.

**COURSE: 11 km****ELEV. GAIN: 500 mt****TECHNICALITY:****LEVEL OF DIFFICULTY:****DESCRIPTION:**

"We ascend along the roads of Baldo, relishing the magnificent views the lake offers. Upon reaching Dos Casina (1.000 meters above sea level) we enter the path on the right, first swift and flowing, then steep, rocky, and technical. The perfect itinerary for riders who love technical trails."

**COURSE: 38 km****ELEV. GAIN: 1.500 mt****TECHNICALITY:****LEVEL OF DIFFICULTY:****DESCRIPTION:**

Un enduro in grand style. From 1,600 mt on Bocca Caset we descend along a beautiful trail to Ledro Valley where we then climb through the forest to 1.200 mt on Bocca dei Fortini. After a few kilometers of biking along the ridge, enjoying views of the Dream Lake, we descend on a spectacular singletrack with a grand finale on the Ponale road.

**COURSE: 10 km****ELEV. GAIN: 1.500 mt****TECHNICALITY:****LEVEL OF DIFFICULTY:****DESCRIPTION:**

*The most famous trail of the Altro Garda area. Technical ability, physical fitness, and a hint of craziness are crucial when facing this descent, one of the most difficult in the area. A challenge that a real rider can't miss!!!*

**COURSE: 4,5 km****ELEV. GAIN: 1.050 mt****TECHNICALITY:****LEVEL OF DIFFICULTY:****DESCRIPTION:**

*"Fast, technical, slippery. A spectacular trail abounding with rocks, jumps and stunts in the north shore style, for riders who want to take on a difficult experience..."*

**COURSE: 6 km****ELEV. GAIN: 500 mt****TECHNICALITY:****LEVEL OF DIFFICULTY:****DESCRIPTION:**

*"With the help of the shuttle we reach Dos Casina, where our descent departs. The easy singletrack through the woods quickly transforms into an adrenaline-fueled rocky road with constant views of the lake!"*



**COURSE: 7,5 km**

**ELEV. GAIN: 500 mt**

**TECHNICALITY:**

★★★★☆

**LEVEL OF DIFFICULTY:**

★★★★★

**DESCRIPTION:**

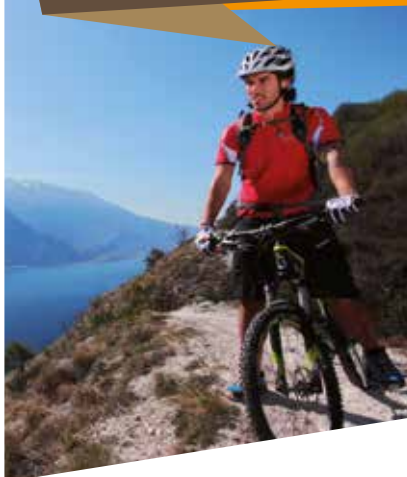
*“ It was already stage of Enduro challenge. After a swift, though demanding, climb we reach Malga Zures (an alpine summer pasture) from where we launch the fun, rocky singletrack that quickly takes us back to the valley.”*



**ACTION**  
**bike TOURS**  
**& more**  
*carpentari*

**SCOTT** OFFICIAL PARTNER



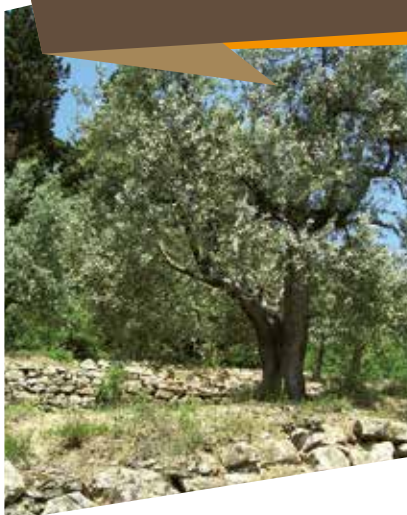
**COURSE: 20 km****ELEV. GAIN: 600 mt****TECHNICALITY:****LEVEL OF DIFFICULTY:****DESCRIPTION:**

*“ Not to miss: the Ponale is one of the most beautiful trails of Europe! The slight, consistent climb looking out over the Lake renders a tour adaptable to everyone’s needs, while offering a gorgeous panoramic view.”*

**COURSE: 30 km****ELEV. GAIN: 200 mt****TECHNICALITY:****LEVEL OF DIFFICULTY:****DESCRIPTION:**

*“ A relaxing ride in nature, along safe bike paths and trails through the countryside. Perfect for those searching for an extremely fascinating bike tour that isn’t too difficult.”*

*“ Ideal for families and children!”*

**COURSE: 25 km****ELEV. GAIN: 200 mt****TECHNICALITY:****LEVEL OF DIFFICULTY:****DESCRIPTION:**

*Up and down on easy trails through the olive trees. A simple itinerary dedicated to whoever wants to get closer to the world of mountain biking.*

**COURSE: 20 km****ELEV. GAIN: 230 mt****TECHNICALITY:****LEVEL OF DIFFICULTY:****DESCRIPTION:**

“Departing from Torbole, a constant but not too difficult climb takes us to the zone of Busatte. From here the panorama is splendid and we have the possibility to use one of the most beautiful, best-equipped parks of the area: BMX Park e Parco Avventura (Adventure Park). We can rest on the big meadow close to the park and depart again, entering the magnificent grove to enjoy the colors, sounds, and scents of nature.”

let  
you  
guide  
BRIEFING POINT  
EVERY DAY

 **ACTION**  
bike Tours  
& more  
carpentari

# RD | ROAD

## I 3 LAGHI



**COURSE:** 130 km

**ELEV. GAIN:** 1.200 mt

**TECHNICALITY:**



**LEVEL OF DIFFICULTY:**



**DESCRIPTION:**

*“The light blue color of the lakes is a constant element throughout this tour. From Lake Garda to Lake Idro until the tortuous roads of the Valley of Valvestino to then descend again towards Gargnano. A very fun and well-known route.”*

# RD | ROAD

## GIRO DI AFFI



**COURSE:** 110 km

**ELEV. GAIN:** 600 mt

**TECHNICALITY:**



**LEVEL OF DIFFICULTY:**



**DESCRIPTION:**

*“A pleasing and easy tour characterized by regular climbs and fun ups and downs that take us towards dream-like sceneries.”*

# RD | ROAD

## LE TRE CIME



**COURSE:** 95 km

**ELEV. GAIN:** 1.650 mt

**TECHNICALITY:**



**LEVEL OF DIFFICULTY:**



**DESCRIPTION:**

*“A tour dedicated to bikers who are able to emulate the athletes peddling along the famous incline of Monte Bondone.”*





NEW



## **RIDING ISN'T ONLY AN ATHLETIC CAPACITY, IT'S A PHYSICAL TASK!**

*To have fun with your mountain bike and safely face every type of route it's fundamental to acquire the necessary skills. With this intention various modules were created to cater to every type of biker, from beginners to experts, to learn, to better, and to consolidate their mountain bike skills.*

*Confronting climbs and descents will be a totally different thing!  
The technical stages are taught exclusively by nationally qualified mountain bike instructors.*



### **MODULO 1 TO BEGIN WELL!**

*Basic techniques to learn how to have fun with your mountain bike while acquiring safe skills. Meant for beginners or who want to develop better technical skills.*

**TECHNICALITY:**



**LEVEL OF DIFFICULTY:**



### **MODULO 2 TO BETTER TECHNICAL SKILLS!**

*Advanced techniques to better handle every type of route.*

**TECHNICALITY:**



**LEVEL OF DIFFICULTY:**



### **MODULO 3 TO CONSOLIDATE TECHNICAL SKILLS!**

*Perfect mountain bike techniques. Meant for bikers who want to sharpen their technical capacity on every type of route.*

**TECHNICALITY:**



**LEVEL OF DIFFICULTY:**



 **ACTION**  
bike Tours  
& more  
carpentari



DEUTSCH



**ENCHEID DEINE  
TOURS!**

 **SCOTT** OFFICIAL PARTNER



**XC**X-COUNTRY  
ALL MOUNTAIN**VAL DEI CINGHENI****STRECKE: 45 km****HÖHENDIFF. 650 mt****TECHNISCHE MERKMALE:****KÖRPERLICHE LEISTUNG:****BESCHREIBUNG:**

"Eindrucksvolle Landschaften zwischen Olivenbäume, Pinienwälder und Falesien, die steil über den Gardasee versenken. Wege, Waldstrassen und singletracks, wo man voll Gas geben kann"

**XC**X-COUNTRY  
ALL MOUNTAIN**DAI CARGOLINI AI TOVI****STRECKE: 42 km****HÖHENDIFF. 1.320 mt****TECHNISCHE MERKMALE:****KÖRPERLICHE LEISTUNG:****BESCHREIBUNG:**

"Wir fahren von Bolognano los, Richtung Monte Creino. Wir kommen in Malga Fiavei an und fahren bis zum Monte Velo weiter. Von Due Sassi bewundern wir das atemberaubende Panorama und fahren los Richtung Tal zwischen Buchenwälder und Kastanienbäume"

**XC**X-COUNTRY  
ALL MOUNTAIN**SAN ZOAM****STRECKE: 43 km****HÖHENDIFF. 1.100 mt****TECHNISCHE MERKMALE:****KÖRPERLICHE LEISTUNG:****BESCHREIBUNG:**

"Nachdem wir an die Olivenbäumegeleände vorbei gefahren sind, fahren wir weiter über eine lange und anstrengende asphaltierte Strasse, wo man einen atemberauschenden Blick über dem Gardasee geniessen kann und kommen dann bis zu S. Giovanni al monte. Von dort bewundern wir die Majestosität der Dolomiti del Brenta und fahren dann zurück über coole Singletracks, die sie uns bis zum See wiederführen"



**XC**X-COUNTRY  
ALL MOUNTAIN**GIRO DELLE MALGHE****STRECKE: 80 km****HÖHENDIFF. 2.000 mt****TECHNISCHE MERKMALE:****KÖRPERLICHE LEISTUNG:****BESCHREIBUNG**

Eine spannende Herausforderung voll an Climb und offroad Sprints, technische absteigende Strecken und markante Höhendifferenzen für Alle, die coole Performance mit Enthusiasmus und sportliches Ehrgeiz suchen.

**XC**X-COUNTRY  
ALL MOUNTAIN**BECCA****STRECKE: 32 km****HÖHENDIFF. 1.050 mt****TECHNISCHE MERKMALE:****KÖRPERLICHE LEISTUNG:****BESCHREIBUNG:**

"Zwischen Olivenbäume und Felsen werden wir hinauffahren in Richtung Troiana bzw. Drena. Wir fahren dann in Richtung La Becca über leichte Waldwege weiter. Die Abfahrt, über einfache Strecken, wird uns nach Drena führen, wo wir von dort den schönen Schloss bewundern können"

**XC**X-COUNTRY  
ALL MOUNTAIN**MONTE CASALE****STRECKE: 70 km****HÖHENDIFF. 1.000 mt****TECHNISCHE MERKMALE:****KÖRPERLICHE LEISTUNG:****BESCHREIBUNG:**

"...Der See liegt hinter uns, wir erreichen Passo S.Giovanni und erobern den Wald. Über einfache Waldwege erreichen wir den Monte Casale, wo man einen fantastisches Panaroma genießen kann: auf einer Seite die Dolomiten von Brenta und auf der anderen Seite die Valle dei Laghi. Die Abfahrt wird uns an den entzückenden Tennosee und das mittelalterliche Dorf, Canale führen"

**XC**X-COUNTRY  
ALL MOUNTAIN**COSTE DI CAVEDINE****STRECKE: 34 km****HÖHENDIFF. 950 mt****TECHNISCHE MERKMALE:****KÖRPERLICHE LEISTUNG:****BESCHREIBUNG:**

"Wir fahren von der alten Ooliten-Steinbrücke los und über die Kastanienbäume kommen wir zu dem altertümlichen Dorf Braila an. Wir fahren dann weiter, über einfache Singletracks, und erreichen das zauberhafte Dos Ca. Hier springen wir in einem atemberaubenden "Toboga, mit dem wir alle Anstrengungen des Tages blitzschnell vergessen werden"

**NEW****XC**X-COUNTRY  
ALL MOUNTAIN**PASSO ROCCHETTA****STRECKE: 38 km****HÖHENDIFF. 1.600 mt****TECHNISCHE MERKMALE:****KÖRPERLICHE LEISTUNG:****BESCHREIBUNG:**

Nach einer spektakulären Steigung, fahren wir über Wege, die dem See im Ledrotal steil entlangführen. Wir erreichen dann Bocca dei Fortini, wo wir die zauberhafte Landschaft bewundern werden holen wir kurz Luft. Wir erreichen dann flott Passo Rocchetta. Von hier fängt die Abfahrt an. Wir fahren erst über steinige Singletracks und dann über schöne Waldwege, aus dem wir die Landschaft genießen können. Das grosse Finale spielt sich auf die atemberaubende Ponale Strasse!

**XC**X-COUNTRY  
ALL MOUNTAIN**MALGA GRASSI****STRECKE: 70 km****HÖHENDIFF. 1.000 mt****TECHNISCHE MERKMALE:****KÖRPERLICHE LEISTUNG:****BESCHREIBUNG:**

Diese Tour ist sehr aufregend. Die Landschaft über dem Gardasee, die wir bewundern werden, ist atemberaubend: blumengeschmücktes Grünland, erfrischende Wildbäche und tolle Felsenwände. Die körperliche Anstrengung um die kleine Ortschaft Campi zu erreichen, ist grosszügig belohnt.

**XC**X-COUNTRY  
ALL MOUNTAIN**TREMALZO CON SHUTTLE****STRECKE: 29 km****HÖHENDIFF. 300 mt****TECHNISCHE MERKMALE:**

★★★★☆

**KÖRPERLICHE LEISTUNG:**

★★★☆☆

**BESCHREIBUNG:**

“Eine wunderbare Gelegenheit um in die bunte und traumhafte Landschaft vom Alto Garda-Gebiet: die rosigen Nuancen der Dolomiten, das Spiegelbild vom Ledrosee und die umliegenden üppigen Felder.

“Lässig! Nicht zu verpassen”

**XC**X-COUNTRY  
ALL MOUNTAIN**BOCCA DEI FORTINI****STRECKE: 38 km****HÖHENDIFF. 1.500 mt****TECHNISCHE MERKMALE:**

★★★★☆

**KÖRPERLICHE LEISTUNG:**

★★★★☆

**BESCHREIBUNG:**

Ein Klassiker. Beraubende Landschaften und einen langen steilen Hang, der unsere körperliche Leistung richtig herausfordern wird! Aber dann, so bald wir an Bocca dei Fortini ankommen, werden wir mit einer wunderschönen Talfahrt belohnt, eine von den schönsten am Gardasee!!! Tolle Kondition für die Beine und technisches Geschick sind notwendig, um so ein Tour zu meistern und zu genießen.

**ACTION**  
bike Tours  
& more  
carpentari

**SCOTT** OFFICIAL PARTNER



**STRECKE: 28 km****HÖHENDIFF. 1.400 mt****TECHNISCHE MERKMALE:****KÖRPERLICHE LEISTUNG:****BESCHREIBUNG:**

Wir fahren los über den Monte Baldo und bewundern die atemberaubende Landschaft über den See, von dem östlichen Hang des Berges. Zuerst fahren wir auf asphaltierte Strasse über die bassa via del Garda bis zum Dosso dei roveri. Von hier fahren wir runter

**STRECKE: 11 km****HÖHENDIFF. 500 mt****TECHNISCHE MERKMALE:****KÖRPERLICHE LEISTUNG:****BESCHREIBUNG:**

"Mit dem Shuttle erreichen wir das Dos Casina. Hier fängt unsere Abfahrt an. Was am Anfang sich als leichte Singletracks über angenehme Waldwege präsentiert, verwandelt sich dann zu einen aufregenden Pietraia mit ständigen Blick über den See. Es handelt sich um eine Strecke, die die Abfahrtfähigkeiten des Bikers stark beansprucht"

**STRECKE: 38 km****HÖHENDIFF. 1.500 mt****TECHNISCHE MERKMALE:****KÖRPERLICHE LEISTUNG:****BESCHREIBUNG:**

"Hier ist die Herausforderung! Von Bocca Caset auf 1600 Meter Höhe fahren wir runter Richtung Ledrotal über schöne lange Wege. Hier fahren wir dann wieder auf 1200 Meter Höhe bis zu Bocca dei Fortini. Auf diese Höhe bleiben wir für ein Paar Kilometer. Hier ist die Landschaft wunderschön. Die Abfahrt wird dann spektakulär mit lässigen Singletracks für das grosse Finale über die Ponalestrasse" 2000 Meter Höhenunterschied für die Abfahrt.

**STRECKE: 10 km****HÖHENDIFF. 1.500 mt****TECHNISCHE MERKMALE:****KÖRPERLICHE LEISTUNG:****BESCHREIBUNG:**

"Es handelt sich um die berühmteste downhill Strecke in dem Alto Garda Gebiet. Technik, Kondition und ein Hauch an Verrücktheit brauchen wir um diese tolle absteigende Strecke zu meistern. Eine echte spannende Herausforderung für echte Riders!"

**STRECKE: 4,5 km****HÖHENDIFF. 1.050 mt****TECHNISCHE MERKMALE:****KÖRPERLICHE LEISTUNG:****BESCHREIBUNG:**

Schnell, technisch, glatt. Ein spektakuläres Trail zwischen den Felsen, wo man Sprüngen und Stunts im North-Shore Style zeigen kann. Es ist für Riders gedacht, die starke Emotionen erleben möchten.

**STRECKE: 6 km****HÖHENDIFF. 500 mt****TECHNISCHE MERKMALE:****KÖRPERLICHE LEISTUNG:****BESCHREIBUNG:**

"Mit dem Bus erreichen wir Dos Casina, wo unsere Abfahrt los geht. Die einfachen und lässigen Singletracks entwickeln sich bald in eine spannende und herausfordernde Strecke über den See"

" Die Strecke beansprucht sehr die Fähigkeiten in der Abfahrt der Riders!"



**STRECKE: 7,5 km**

**HÖHENDIFF. 500 mt**

**TECHNISCHE MERKMALE:**

★★★★☆

**KÖRPERLICHE LEISTUNG:**

★★★★★

**BESCHREIBUNG:**

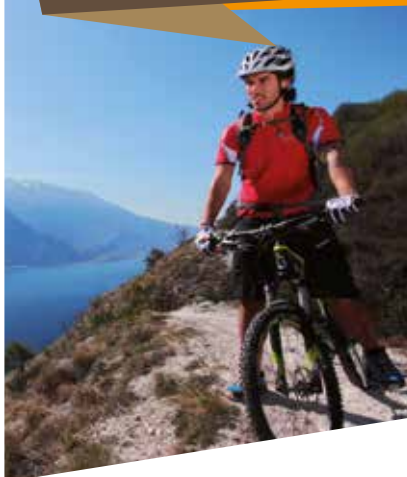
Man hat auf dieser Strecke schon special enduro competitions gemacht! Nach einem schnellen dennoch anstrengenden Aufstieg, erreichen wir Malga Zures. Vor hier fängt ein cooles steiniges Singletracks an, das uns flott ins Tal führt.



let  
you  
guide  
BRIEFING POINT  
EVERY DAY

**ACTION**  
bike TOURS  
& more  
carpentari



**STRECKE: 20 km****HÖHENDIFF. 600 mt****TECHNISCHE MERKMALE:****KÖRPERLICHE LEISTUNG:****BESCHREIBUNG:**

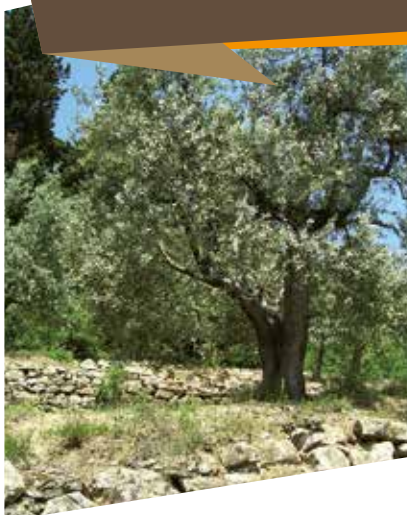
"Nicht zu verpassen!  
Die Ponale-Strasse ist eine von der schönsten Strecke in Europa. Des angenehme aber konstante Auffahrt um den See macht diese Tour für Alle geeignet!"

"Diese Strecke bietet wunderschöne Landschaft und atemberaubende Blicke über dem See"

**STRECKE: 30 km****HÖHENDIFF. 200 mt****TECHNISCHE MERKMALE:****KÖRPERLICHE LEISTUNG:****BESCHREIBUNG:**

"Eine komfortable Radtour in die Natur über angenehme Fahrradwege und grüne Felder. Perfekt für Familien mit Kindern!"

*" Ideal for families and children!"*

**STRECKE: 25 km****HÖHENDIFF. 200 mt****TECHNISCHE MERKMALE:****KÖRPERLICHE LEISTUNG:****BESCHREIBUNG:**

Up and down über die einfache Strecken unter den Olivenbäume. Perfekt für Alle, die die Mountainbikewelt kennenlernen möchten.

**STRECKE: 20 km****HÖHENDIFF. 230 mt****TECHNISCHE MERKMALE:****KÖRPERLICHE LEISTUNG:****BESCHREIBUNG:**

Wir fahren von Torbole weg. Der Anstieg ist konstant aber nicht anstrengend. Er führt uns in die Busatti-Gegend. Von hier ist die Landschaft sehr beeindruckend. Wir haben die Gelegenheit den Adventure-Park, einen von den schönsten in der Gegend, kennenzulernen: BMX Park und Parco Adventure. Wir werden ein bisschen auf der schönen Wiese ausruhen und fahren dann über den Wald weiter.

let  
you  
guide  
BRIEFING POINT  
EVERY DAY

 **ACTION**  
bike Tours  
& more  
carpentari

**STRECKE: 130 km****HÖHENDIFF. 1.200 mt****TECHNISCHE MERKMALE:****KÖRPERLICHE LEISTUNG:****BESCHREIBUNG:**

"In dieser Tour sind wir in guter Gesellschaft. ... Das Blaue vom See!! Vom Gardasee bis zum Idrosee ist die Strecke über das Valvestino- Tal sehr verschlungen aber dann fahren wir runter Richtung Gargnano; die Strecke ist anstrengend aber lässig"

**STRECKE: 110 km****HÖHENDIFF. 600 mt****TECHNISCHE MERKMALE:****KÖRPERLICHE LEISTUNG:****BESCHREIBUNG:**

"Angenehme Tour ohne grosse Anstrengungen. Wir fahren ab and down über traumhafte Panoramas"

**STRECKE: 95 km****HÖHENDIFF. 1.650 mt****TECHNISCHE MERKMALE:****KÖRPERLICHE LEISTUNG:****BESCHREIBUNG:**

"Diese Tour ist für Profis gedacht, die den legendären Anstieg über den Monte Bondone. wagen wollen..."





## UM DEN RICHTIGEN STYL BEIM RADFAHREN ZU ENTWICKELN

braucht man nicht nur Kondition und technisches Know how, vielmehr braucht man die richtige Fahrtechnik. Daher haben wir die verschiedenen Modulen entwickelt, um den Fahrstyl zu verbessern bzw. Verfeinern. Unsere Ausbilder sind alle hoch qualifizierte mtb - Experten. **Bis zu 3 Personen pro stage.**



### **MODULO 1** **DER GUTE ANFANG!**

Basis- Informationen um Spass mit dem MB mit dem richtigen Know-how zu haben. Für die Anfänger.

**TECHNISCHE MERKMALE:**



**KÖRPERLICHE LEISTUNG:**



### **MODULO 2** **TECHNIK FÜR FORTGESCHRITTENE!**

Für die Bikers gedacht, die Ihre Technik noch verfeinern möchten.

**TECHNISCHE MERKMALE:**



**KÖRPERLICHE LEISTUNG:**



### **MODULO 3** **FÜR DIE PROFIS!**

Die noch in die Tiefe gehen wollen!!

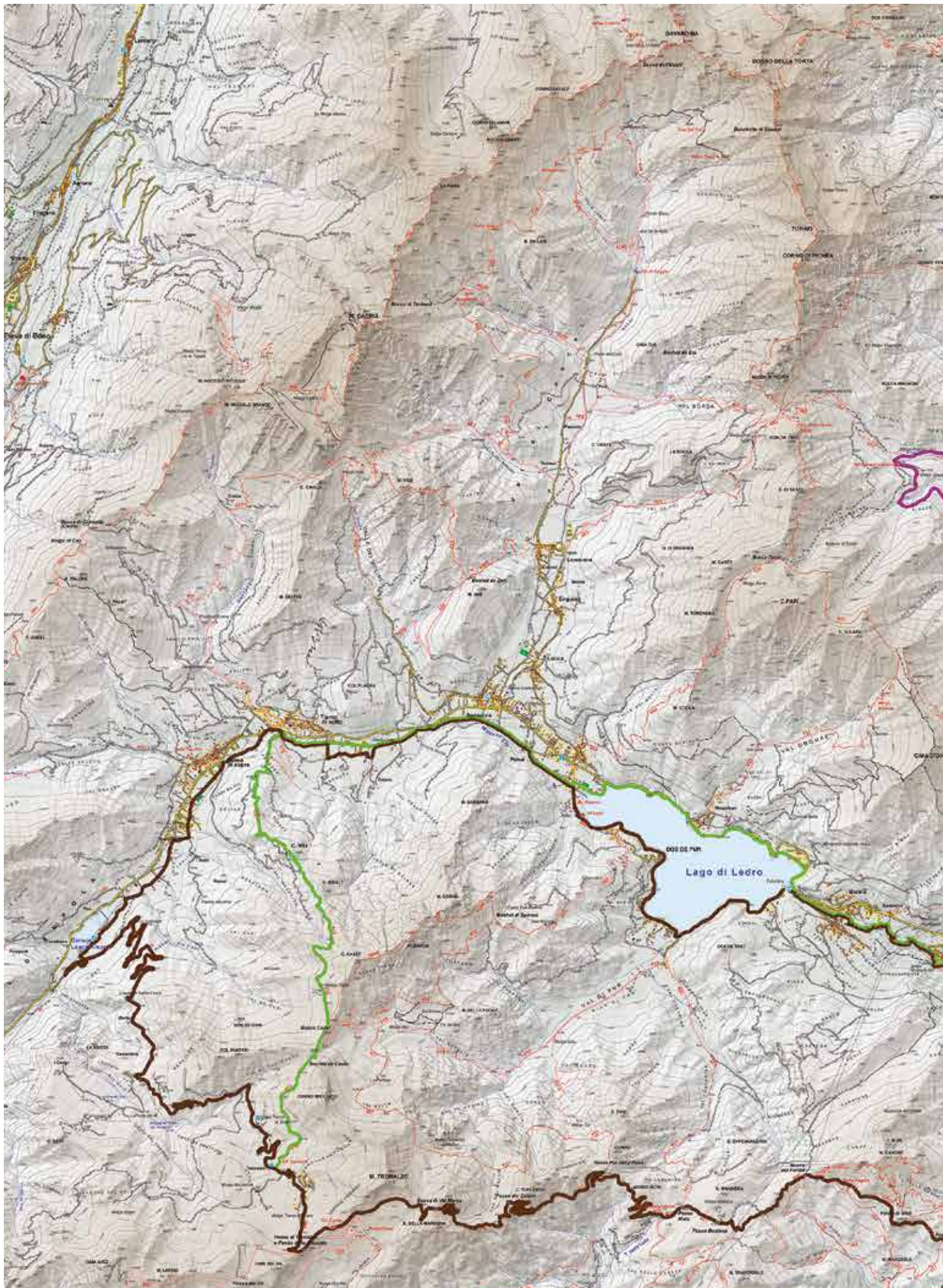
**TECHNISCHE MERKMALE:**



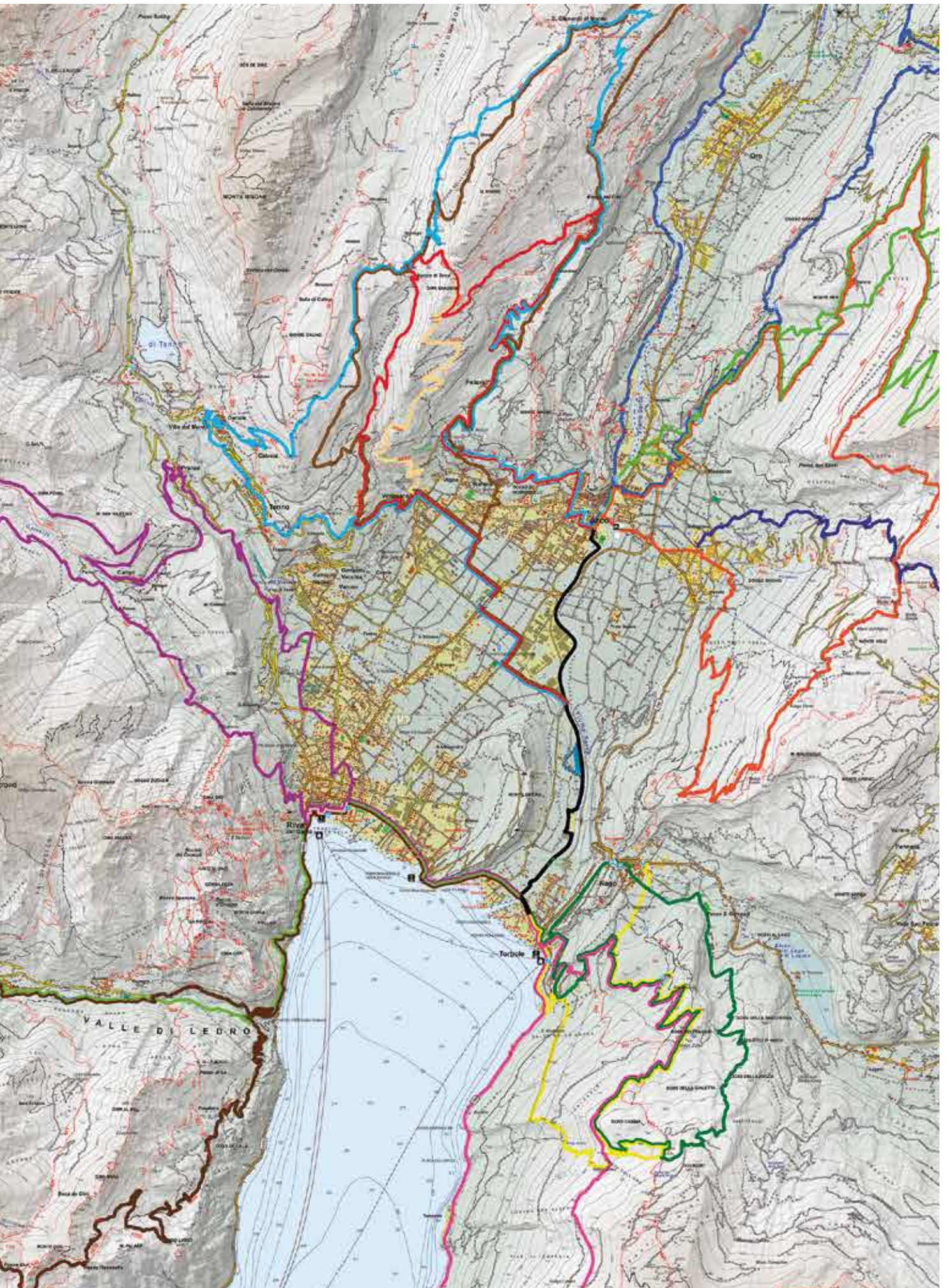
**KÖRPERLICHE LEISTUNG:**













The first part of the document discusses the importance of maintaining accurate records of all transactions. It emphasizes that every entry, no matter how small, should be recorded to ensure the integrity of the financial data. This includes not only sales and purchases but also expenses, income, and any other financial activities.

The second part of the document provides a detailed breakdown of the accounting process. It outlines the steps involved in recording transactions, from identifying the event to posting it to the appropriate ledger accounts. This section also covers the importance of double-checking entries to avoid errors and the need for regular reconciliation of accounts.

The third part of the document discusses the various methods used to record transactions, such as the double-entry system. It explains how debits and credits are used to maintain the balance of the books and how these entries are posted to the ledger. This section also touches upon the importance of using consistent accounting principles and standards.

The fourth part of the document addresses the challenges of accounting in a complex business environment. It discusses how to handle multiple currencies, different tax jurisdictions, and the need for transparency and accountability. It also highlights the importance of staying up-to-date with changes in accounting regulations and standards.

The fifth and final part of the document provides a summary of the key points discussed throughout the document. It reiterates the importance of accuracy, consistency, and transparency in accounting and offers some final thoughts on the role of accounting in the success of a business.



Join us on: **facebook**.

**Action Bike Tours**



**A.S.D. TEAM CARPENTARI**  
VIA MATTEOTTI, 95  
38069 TORBOLE S/G  
**+39.340.0612539**

*biketours@***carpentari.com**